



Process. In Tune. Vom Prozessmodell zur dynamischen Applikation.

So schnell und einfach war es noch nie!

Firmenüberblick

Die Metasonic AG (vormals jCOM1 AG, gegründet 2004, Sitz in Pfaffenhofen a.d. Ilm) bietet mit der Metasonic Suite eine Plattform für dynamische Prozess-Applikationen. Sie basiert auf der vom Unternehmensgründer Dr. Albert Fleischmann erforschten, weltweit einzigartigen Methode des subjektorientierten Geschäftsprozessmanagements (S-BPM). Die Fachabteilungen von großen wie auch mittelständischen Unternehmen sind damit in der Lage, schnell, effizient, effektiv und Compliance-konform Prozesse bzw. Applikationen zu erstellen, auszuführen und "On-the-Fly" zu ändern. Im Zentrum dabei stehen die Mitarbeiter bzw. deren Kommunikationsverhalten. Diese Vorgehensweise gepaart mit einer einfachen intuitiven Beschreibung (nur 5 Symbole), der sofortigen Ausführung innerhalb eines Prozessportals sowie der flexiblen Integration in die bestehende IT-Landschaft, verleiht Unternehmen einzigartige Chancen zur Steigerung ihrer Wettbewerbsfähigkeit.
Metasonic - Process. In Tune.

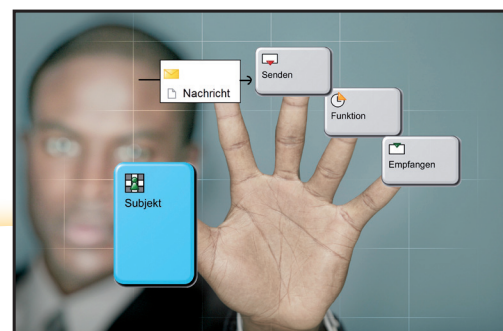
Innovativer Ansatz – Wir rocken BPM!

S-BPM fokussiert sich auf die Subjekte, sprich die Handelnden im Prozess und verbindet alle Beteiligten mit einer Sprache in einer Umgebung. Ein einziger zentraler Kontrollfluss, ein Bestandteil vieler anderer BPM-Werkzeuge, ist nicht mehr erforderlich. Jeder Business-Anwender beschreibt seine Prozesse bzw. Applikationen durchgängig vom Design bis zur Implementierung selbst. Zudem kann er seine Prozesse ohne jeden Codierungsaufwand überprüfen und testen, bevor diese implementiert sind. Dies schafft eine große Transparenz sowie eine kreative Umgebung, in der alle Beschäftigten gerne ihre Optimierungsvorschläge kontinuierlich einbringen. Im Vordergrund steht, dass die Beteiligten untereinander kommunizieren, um ihr gemeinsames Handeln zur Erreichung des gewünschten Prozessergebnisses zu strukturieren und abzustimmen. Alle erforderlichen Regeln und Unternehmensvorschriften werden von vornherein im Modell berücksichtigt, so dass die Prozesse zu Compliance-Werkzeugen werden. Dies wird nur durch eine klare Trennung von Prozesslogik, Regeln, Daten, Rollen und organisatorischen Einheiten möglich. Wir nennen es „aktives Compliance-Management“. Es bildet die Grundlage für Risikomanagement, da es durch mehr Transparenz Risiken minimiert und die Qualität konstant auf hohem Niveau hält.

Prozesse sind eine Form der Organisation und Organisation ist gleich Kommunikation. Nur so können Prozessabläufe sinnvoll, der Realität 1:1 entsprechend, in nur einem einzigen Modell (für Business und IT gleichermaßen) abgebildet werden. Dies gibt jedem Business-Anwender die Möglichkeit, in nur drei Schritten vom Prozess zur fertigen Applikation zu kommen:

1. Modellieren – „simply in tune“ mit nur 5 Symbolen.

Jeder Prozessanwender modelliert seine Prozesse und definiert die Services, die er zur effizienten Abarbeitung seiner Aufgaben benötigt. Ohne Programmierung können diese dann webbasiert und interaktiv validiert und gegebenenfalls nochmals angepasst werden.



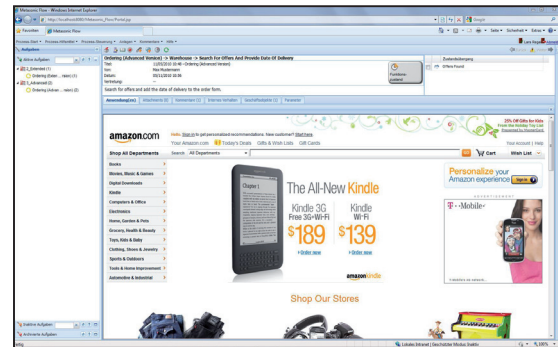


2. Integrieren – und harmonisch andocken.

Der Business-Anwender verbindet jetzt einfach seine Prozessmodelle, sprich die optimale Business Logik, mit den bestehenden IT-Anwendungen und integriert sie in die Organisation. Geschäftsobjekte stellen dabei die Schnittstelle zu unterschiedlichsten Datenquellen dar. Diese verlinkt der Modellierer einfach mit dem Prozess.

3. Ausführen – just press play.

Die Mitarbeiter führen ihre Prozesse genau wie modelliert aus. Das heißt aus der Geschäftsprozessbeschreibung entsteht automatisch eine ausführbare Applikation für die Workflowsteuerung. Hierbei werden die Business-Anwender in einem Portal Schritt für Schritt, unter Einhaltung von Compliance-Regeln, durch die zu erledigenden Aufgaben gesteuert. Jeder Einzelne weiß genau, was seine Aufgaben sind und wann er diese zu erledigen hat bzw. mit wem er dazu kommunizieren muss. Da das Modell exakt wie beschrieben ausgeführt wird, stimmen Dokumentation (Modell) und Ausführung immer überein. Jeder Prozessschritt einer Instanz kann exakt gemessen und sofort mit Vorgabewerten im Modell verglichen werden. Dies liefert den Prozessanwendern stets reale Informationen über die Durchlaufzeiten, die kritischen Pfade oder auch Ressourcenengpässe.



Ein weiterer wichtiger Aspekt: Ändern sich die Abläufe, so werden die Änderungen sofort wieder in den Applikationen umgesetzt. Dies gewährleistet, dass die zur Strategieumsetzung benötigten Prozesse auch tatsächlich implementiert und gelebt werden. Die beteiligte Fachabteilung kann dabei einen Großteil der Aufgaben selbst übernehmen. Die Metasonic Suite hat innerhalb des Prozessportals die Aufgabe, die richtigen Teile der SOA so zu orchestrieren, dass der Geschäftsprozess, wie aus Businessicht gefordert, unterstützt wird. Für diese Umsetzung ist gerade der Blickwinkel aus Businessicht essentiell. Verknüpft man also SOA mit einem intelligenten Geschäftsprozessmanagement, das die sofortige Ausführung der beschriebenen Prozesse sicherstellt und jeden am Prozess Beteiligten bei der Bearbeitung seiner Aufgaben unterstützt und führt, so entsteht Service Oriented Business (SOB).

Dynamischer Datenzugriff - So geht's!

Die vom Markt geforderte Flexibilität kann nur erreicht werden, wenn auch die Datenstruktur schnelle, verlässliche Änderungen zulässt. Wir nennen es „dynamisches Datenhandling“. Dies erreichen wir mit unseren Geschäftsobjekten (GO), die das Interface zu unterschiedlichen Datenquellen bilden. Der Modellierer verlinkt die GOs mit den jeweiligen Prozessschritten. Das bedeutet er definiert zur Laufzeit an einem bestimmten Prozessschritt, für welchen Zweck das jeweilige GO bestimmt ist.

Es handelt sich also um eine Art Meta-Struktur, die sich um die Daten legt. Wird das Prozessmodell integriert, enthält es somit alle erforderlichen Daten von Geschäftsobjekten unterschiedlicher Anwender und deren Abarbeitungslogik.

Die Vorteile auf einen Blick: wesentliche Zeit- und Kostenersparnis, Motivation und Integration der Beschäftigten, Flexibilität bei gleichzeitig gesicherter Compliance inkl. dynamischer Datenintegration. Der wirtschaftliche Nutzen liegt je nach Firmengröße im Millionenbereich jährlich.

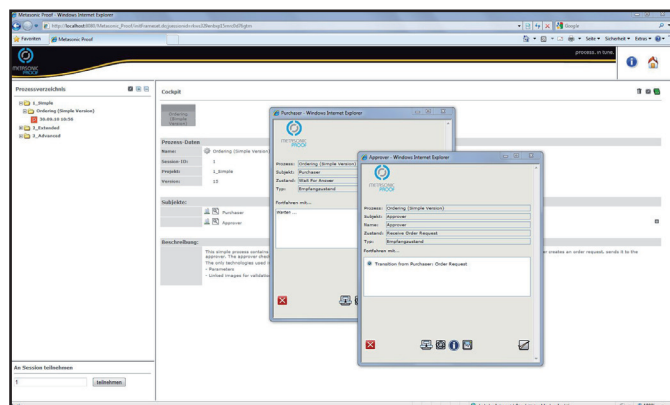


Prozesse intelligent abbilden – mit nur wenigen Symbolen schnell modelliert. Click'n Compose.

Die Basis der Metasonic Suite bildet die Design-Komponente Metasonic Build. Aufgrund des eingangs beschriebenen Subjekt-Fokus, sprechen wir bei Metasonic Build von der sogenannten subjektorientierten Modellierung. Jeder Beteiligte am Prozess – ob Mensch oder Maschine – ist individuell auch Teil der Prozessbeschreibung. Mit nur 5 Symbolen modellieren die Prozessbeteiligten, ohne Programmierung, ihre Prozesse einfach selbst anhand einer intuitiv bedienbaren Benutzeroberfläche und orchestrieren ihre dazu benötigten Services. Die Mitarbeiter eines Unternehmens, die Teilnehmer an der Prozessausführung sind, beeinflussen mit ihrem Verhalten die Performance der Prozesse sehr stark. Sie können durch das subjektorientierte Vorgehen ihr spezielles Prozesswissen in die Modellierung mit einbringen und so einen wertvollen Beitrag für den Geschäftserfolg leisten. Dadurch erhalten Sie ein fehlerfreies Prozessmodell, das die Funktionen und den Zeitrahmen für die Handlungen der jeweiligen Subjekte und deren Kommunikationsbeziehungen bereits genau beschreibt – und das mit nur wenigen Symbolen und einer grafischen, intuitiven Benutzeroberfläche. Da sich die Beteiligten in den jeweiligen Fachbereichen ihre Arbeit somit quasi selbst erleichtern, stellt sich schnell eine hohe Prozessakzeptanz ein.

Prozesse effektiv validieren – live statt mit dem „Finger auf der Prozesslandkarte“! Test'n Go.

Im Anschluss können die Mitarbeiter die fertigen Prozessmodelle mit Metasonic Proof unmittelbar, anhand eines interaktiven webbasierten Rollenspiels, sofort überprüfen, testen und gegebenenfalls verbessern. Dies erfolgt ohne jeden Codierungsaufwand, so dass die Geschäftsprozesse sofort erlebt werden, noch bevor irgendein Aufwand für die Umsetzung in die IT-Welt betrieben werden muss. Durch diese aktive Online-Validierung können Medienbrüche und Modellfehler einfach ermittelt werden. Sie garantiert eine optimale Planungssicherheit, wodurch Unternehmen in der Lage sind, schnell auf geänderte Businessanforderungen zu reagieren.



Prozesse sofort ausführen – und blitzschnell im laufenden Prozess anpassen! Work'n Roll.

Die geprüften, der Realität entsprechenden Prozesse werden mit Hilfe von Metasonic Flow ohne großen Implementierungsaufwand automatisch sofort ablauffähig als Applikationen in ein Prozessportal geladen. Charakteristisches Kennzeichen ist der hohe Grad der Automatisierung. Das heißt, ohne eine Zeile Code zu programmieren, können die Mitarbeiter ihre mit Metasonic Build selbst beschriebenen Prozessmodelle sofort ausführen. Diese stehen Ihnen innerhalb eines Prozessportals zur Verfügung. Dabei ist es unerheblich, welche IT-Plattform oder welcher Web-Applikationsserver gewählt wird. Der im Portal angemeldete User sieht alle Prozessmodelle sowie laufenden Prozesse, die mit seinen Aufgaben in Verbindung stehen.



Zur zentralen Verwaltung von Nutzern, Rollen, deren Eigenschaften (z.B. Login-Informationen) und Zuordnung zueinander steht ein User Manager mit LDAP-Schnittstelle zur Verfügung. So können Subjekte zu Rollen zusammengefasst und diese in der Organisation Abteilungen und Mitarbeitergruppen zugeordnet werden. Durch die Erstellung eines entsprechenden Prozesskontextes wird sichergestellt, dass beim Ablauf der Prozesse eine exakte Zuordnung zwischen Prozessschritt und Mitarbeiter hergestellt wird. Damit bekommen alle Prozessbeteiligten durch das Workflow-System bei der Abarbeitung der Prozess-Schritte die richtige Unterstützung von der IT.

Sind zusätzliche Anwendungen oder Prozessveränderungen nötig, können sie diese selbst mit Hilfe von Metasonic Build erstellen und direkt aus dem Prozessmodell ausführen (Modell = Ausführung). Eine teure Programmierung, auf die an dieser Stelle herkömmliche Workflowsysteme zurückgreifen müssen, ist nicht erforderlich.

Mit der Metasonic Suite erhöhen Unternehmen ihre Agilität erheblich und können die vom Markt geforderten Veränderungen in den Geschäftsabläufen schnell, geplant und gesteuert realisieren - die besten Voraussetzungen, um dem Wettbewerb immer einen Schritt voraus zu sein!

Die Kernvorteile der Metasonic Suite im Überblick:

- Die Metasonic Suite verbindet alle Beteiligten mit einer Sprache (S-BPM-Methode) in einer Umgebung.
- Die Prozessbeschreibung erfolgt einfach und intuitiv mit nur 5 Symbolen.
- In nur wenigen Schritten, binnen weniger Stunden erstellen die Mitarbeiter ihre benötigten Prozess-Applikationen.
- Alle Akteure sind von Anfang an bereits bei der Prozessbeschreibung involviert und erhalten eine transparente Sicht auf alle laufenden und abgeschlossenen Prozesse.
- Jeder Mitarbeiter definiert seinen eigenen Kontrollfluss.
- Jeder Beteiligte hat große Gestaltungsmöglichkeiten.
- Das Wissen der Mitarbeiter fließt kontinuierlich in die Prozesse mit ein.
- Effektive Optimierung von Prozessabläufen durch Verwendung eines eindeutig beschriebenen Prozessmodells.
- Die Prozessdokumentation ist stets aktuell abrufbar.
- Prozessmodell ist zugleich Simulationsmodell. Echte Messdaten können aus der Ausführung, ohne Medienbrüche, direkt zur „Live-Simulation“ der Prozesse eingesetzt werden.
- Nahtlose Integration in bestehende IT-Landschaft bzw. einfaches Anbinden an existierende IT-Anwendungen (Investitionsschutz).

Kunden

Viele namhafte Unternehmen konnten sich bereits davon überzeugen, wie schnell und einfach sie mit der Metasonic Suite hohe Agilität in ihr Unternehmen bringen können. In Deutschland zählen Audi AG, Beck Verlag, evosoft GmbH, FIDUCIA IT AG und die FI-TS zu unseren Kunden, international gehören u.a. Hitachi Joho und NEC zu den Anwendern der S-BPM-Lösung. Seit September 2004 besteht zwischen SAP Corporate Research und Metasonic eine erfolgreiche Forschungs Kooperation.

Weitere Informationen

Metasonic AG - Münchner Straße 29 - Hettenshausen, 85276 Pfaffenhofen/Deutschland
T: +49 8441 278 10 0 • F: +49 8441 278 10 999 • www.metasonic.de • info@metasonic.de